

# VOTRE BANQUE MUTUALISTE FRANCILIENNE

2025



# 1.

## GROUPE CRÉDIT AGRICOLE, UN LEADER EUROPÉEN

# Groupe Crédit Agricole : un leader européen



**1er**

des services financiers au classement *Top Companies* de LinkedIn en France



**1er**

banque de proximité de l'Union européenne sur la base du nombre de clients de banque de proximité



**1er**

gestionnaire d'actifs européens

*Source : IPE (Investment & Pensions Europe) « Top 500 Asset Managers », juin 2024*



**1er**

financeur de l'économie française

*Source : ECO*



**1er**

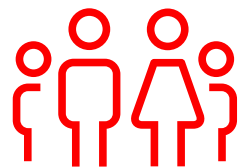
assureur en France sur la base du chiffre d'affaires

*Source : L'Argus de l'Assurance, 13 décembre 2024 (données à fin 2023)*



**1er**

Le Crédit Agricole nommé meilleure banque en France en 2023, classement *The Banker* « Les meilleures banques du monde » 2024



**54 M**

de clients



**9<sup>e</sup>**

par la taille de son bilan

*Source : The Banker 2024*



**8 250**

agences dont

**6 750**

en France

*Caisses régionales et LCL*



**1er groupe**

sur les services digitaux en France

*Source : Crédit Agricole.com*



**9,6 M**

d'utilisateurs de l'appli mobile Ma Banque

*Source : Crédit Agricole.com*



**46**

pays

# Organisation du groupe Crédit Agricole

Le périmètre du groupe Crédit Agricole rassemble **Crédit Agricole S.A.**, l'ensemble des **Caisses Régionales et des Caisses locales**, ainsi que **leurs filiales**.

## CAISSES RÉGIONALES

**12,1 M** de sociétaires détenant les parts sociales des  
**2 383** Caisses locales

**39** Caisses régionales détenant ensemble la majorité du capital de CRÉDIT AGRICOLE S.A. via la **SAS Rue La Boétie**<sup>1</sup>

→ détiennent **100%** de SACAM Mutualisation  
← détenant **25%** des Caisses régionales  
↔ **Lien politique** Fédération nationale du Crédit Agricole (FNCA)<sup>2</sup>

## PUBLIC

Investisseurs institutionnels

Actionnaires individuels

Salariés via l'épargne salariale

Autodétention

détenant

**62,4%**



CRÉDIT AGRICOLE S.A.

détenant

**37,6%**

### GESTION DE L'ÉPARGNE ET ASSURANCES

CRÉDIT AGRICOLE ASSURANCES  
INDOSUEZ WEALTH MANAGEMENT

Amundi

### BANQUES DE PROXIMITÉ

CRÉDIT AGRICOLE ITALIE  
CRÉDIT AGRICOLE POLOGNE, UKRAINE, ÉGYPTE



### SERVICES FINANCIERS SPÉCIALISÉS

PERSONAL FINANCE & MOBILITY  
CRÉDIT AGRICOLE LEASING & FACTORING

### GRANDES CLIENTÈLES

CRÉDIT AGRICOLE CORPORATE & INVESTMENT BANK  
caceis

### ACTIVITÉS ET FILIALES SPÉCIALISÉES

CRÉDIT AGRICOLE GROUP INFRASTRUCTURE PLATFORM  
CRÉDIT AGRICOLE CAPITAL INVESTISSEMENT & FINANCE  
CRÉDIT AGRICOLE IMMOBILIER  
CRÉDIT AGRICOLE PAYMENT SERVICES

CRÉDIT AGRICOLE TRANSITIONS & ENERGIES  
CRÉDIT AGRICOLE SANTÉ & TERRITOIRES  
IDIA CAPITAL INVESTISSEMENT  
BFOR! uni médias

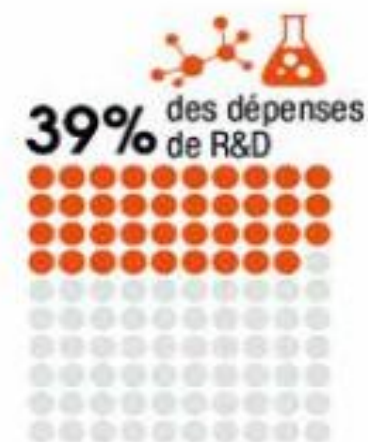
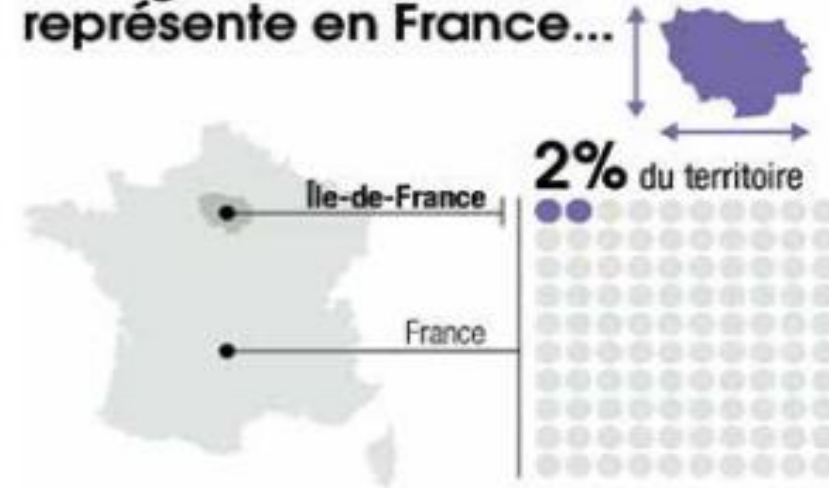
1. La Caisse régionale de la Corse, détenue à 99,9% par Crédit Agricole S.A., est actionnaire de SACAM Mutualisation.

2. La Fédération nationale du Crédit Agricole (FNCA) est l'instance de réflexion, d'expression et de représentation des Caisses régionales auprès de leurs parties prenantes.

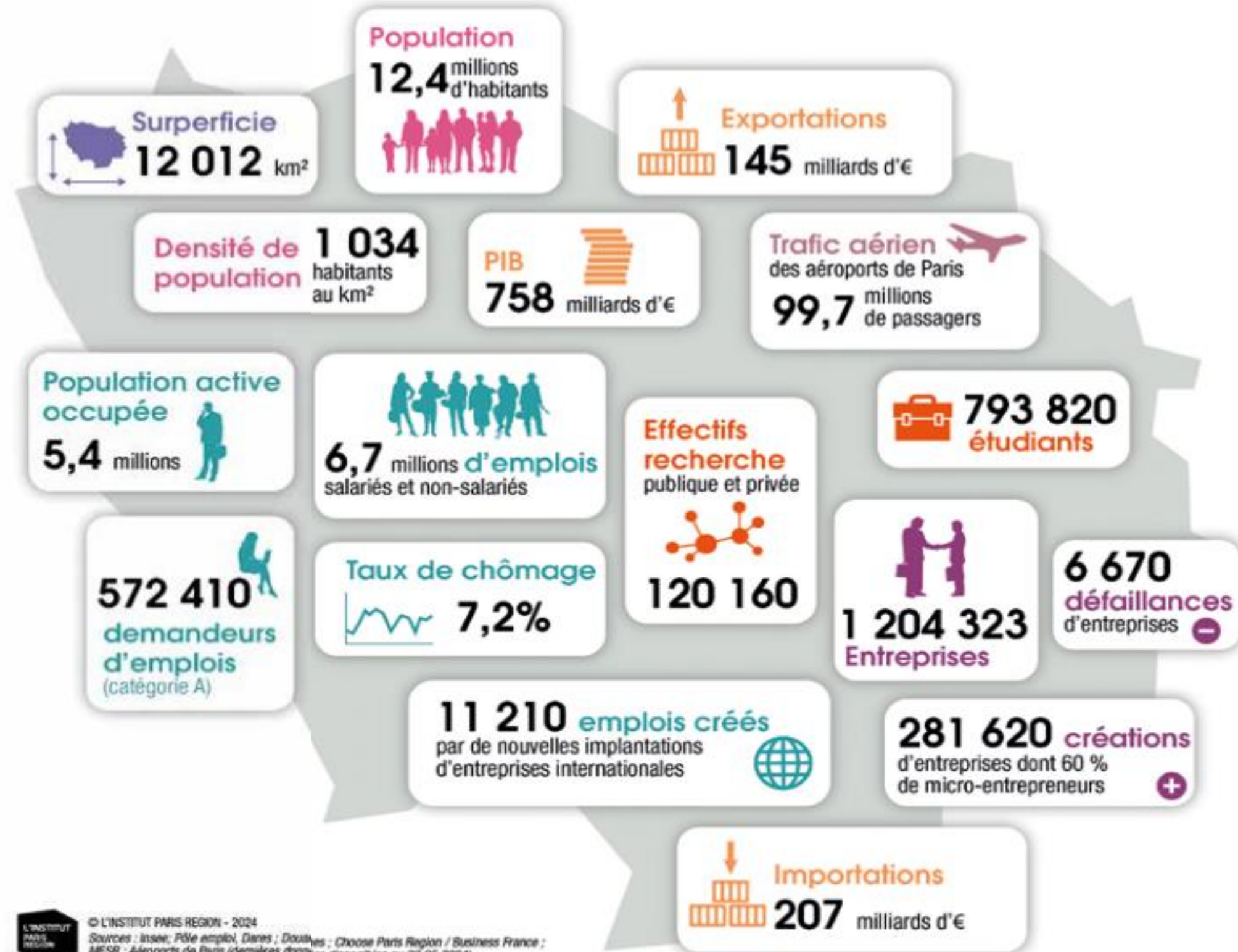
# Île-de-France : un territoire dynamique et innovant

## L'ÎLE-DE-FRANCE

La région Île-de-France représente en France...



## Principales données économiques



© L'INSTITUT PARIS REGION - 2024  
Sources : Insee; Pôle emploi; Gares ; Douillet ; Chose Paris Region / Business France ; MESH ; Aéroports de Paris (dernières données disponibles au 30.05.2024)

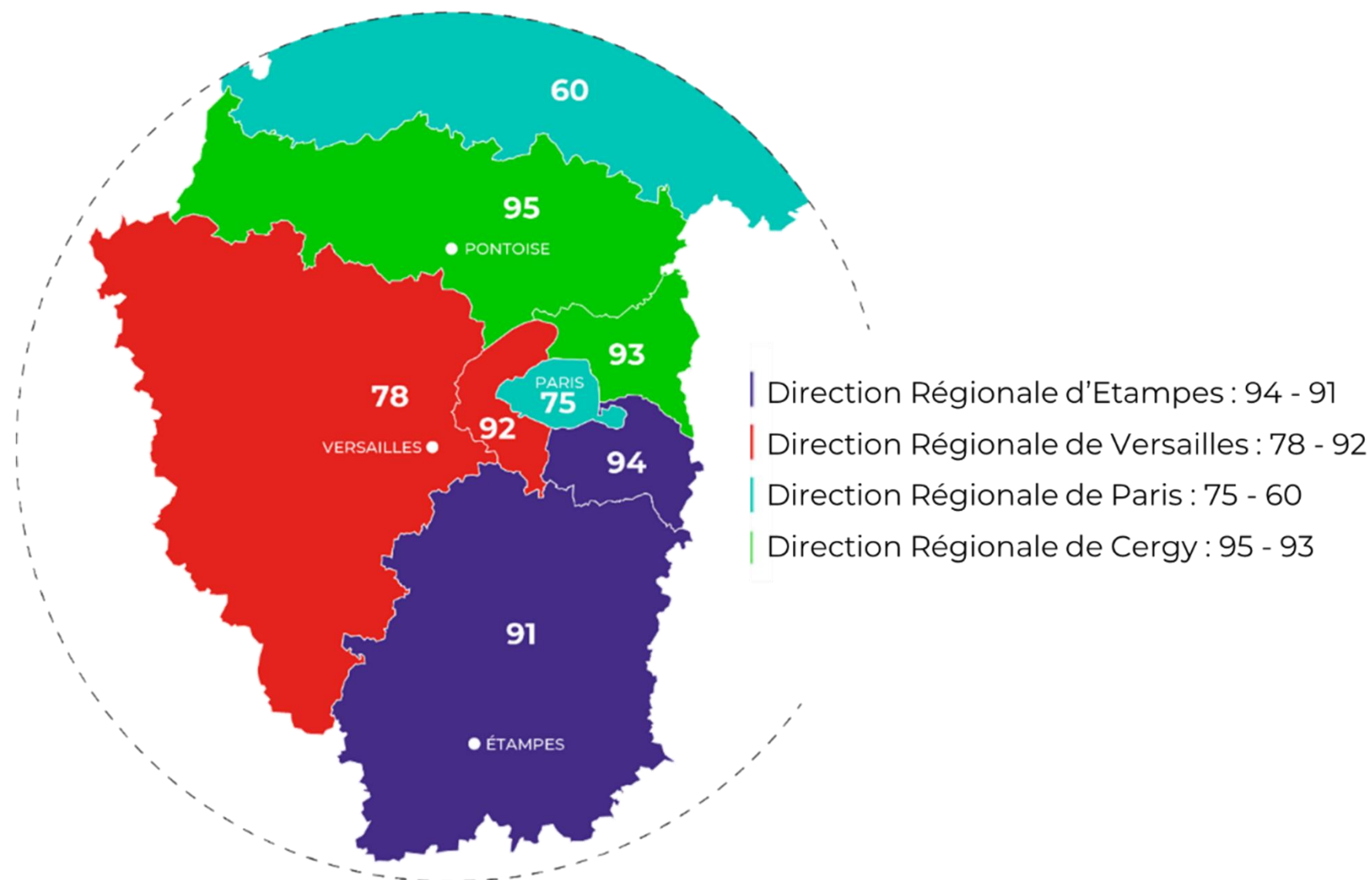
# CA IDF : une banque régionale mutualiste de plein exercice

Le territoire du CA IDF s'étend sur

**7** départements et **4** cantons de l'Oise :

**12,4**  
millions  
d'habitants<sup>(1)</sup>

**1,6**  
Million de clients dont  
**417 000** sociétaires



(1) Source Insee



**1ère**

Caisse Régionale du Crédit Agricole  
par les encours gérés

**271** agences

**7** pôles Pro

**5** banques des PME

**4** pôles Banque des Dirigeants

**4** centres d'Affaires Moyennes Entreprises et ETI

**4** pôles Grandes Entreprises

**4** pôles Clientèles Spécialisées

**4 112**  
collaborateurs

**425**  
recrutements en CDI

**527**  
administrateurs

# Une banque universelle de proximité

Bancassureur présent sur tous les marchés avec un réseau et des services adaptés à chaque clientèle.



Particuliers  
**1 358 147**  
clients



Banque Privée  
**44 809**  
clients



Professionnels  
**111 626**  
clients



Agriculteurs  
**6 817**  
clients



Entreprises  
**68 297**  
clients

**2/3** DES ENTREPRISES DU **SBF 120** SUR LE TERRITOIRE SONT CLIENTES

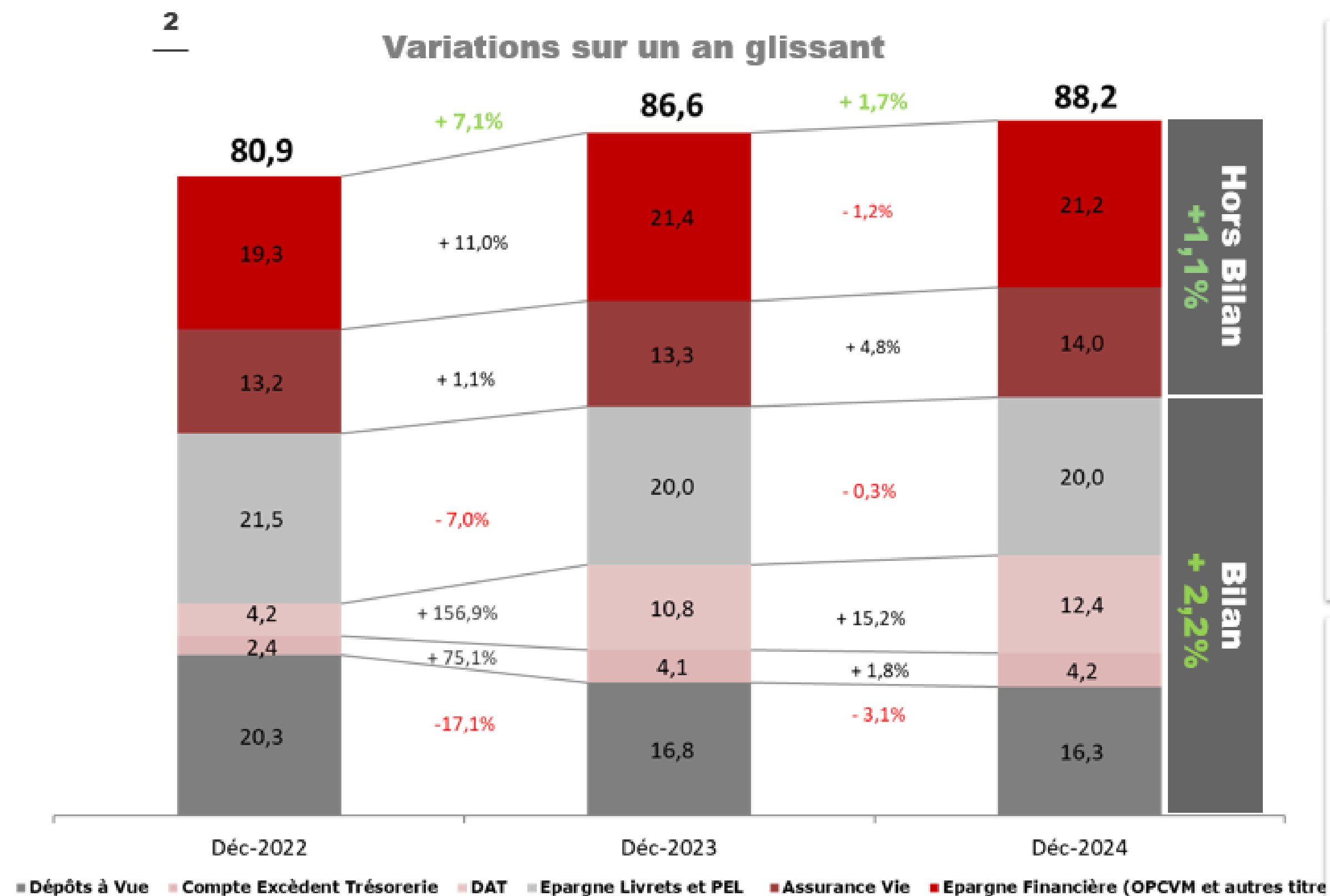
# Une activité dynamique en 2024

Une progression des encours de collecte de **+1,7%**

Les opportunités de placement en épargne de bilan liées à la hausse des taux se sont conjuguées avec une action de conseil renforcée des équipes commerciales.

## Encours collecte

(en milliards d'euros)





# Une activité dynamique en 2024

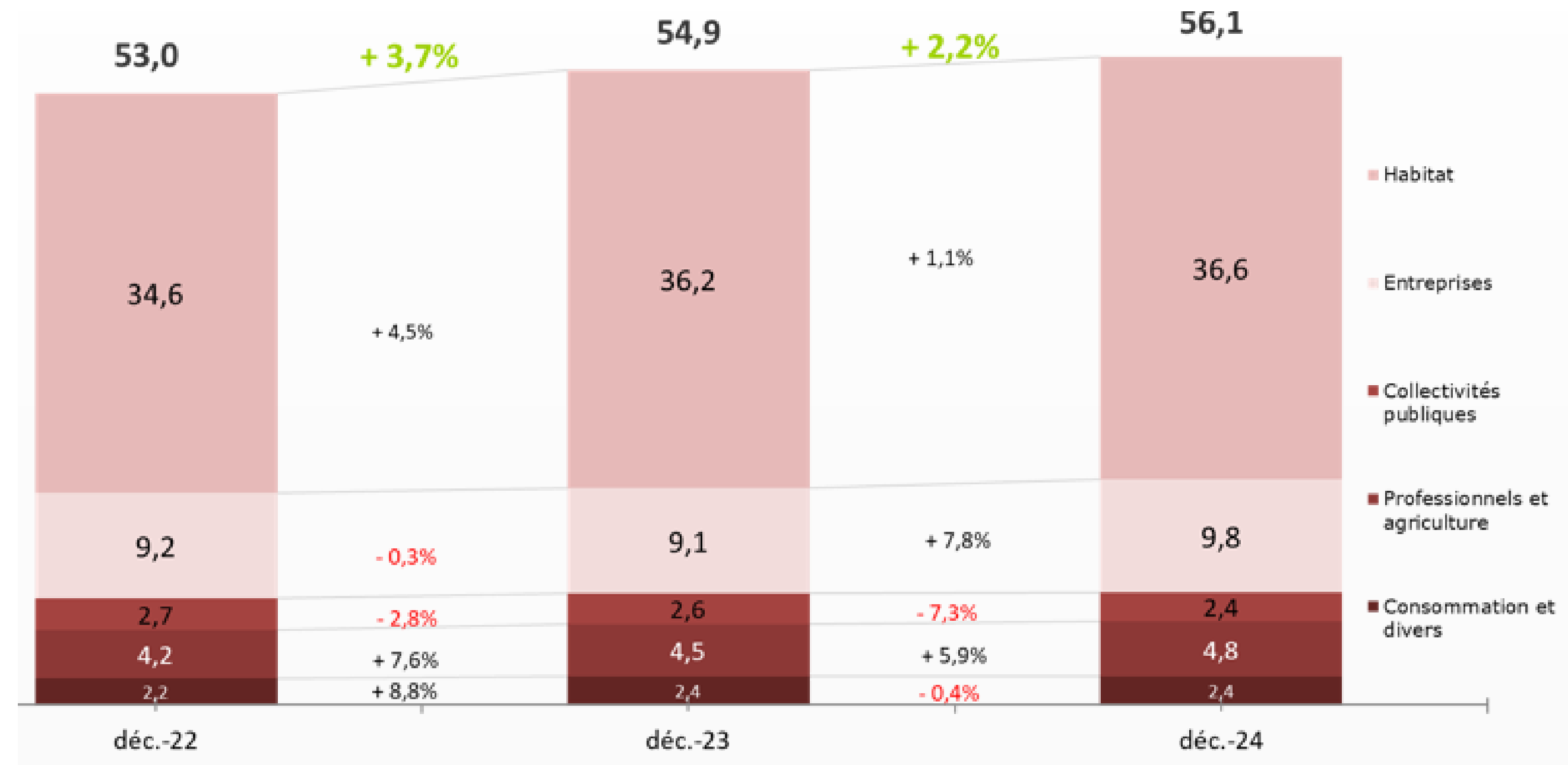
Une progression des encours de crédit de **+2,2%**

Cette épargne a servi à financer les projets de tous nos clients.

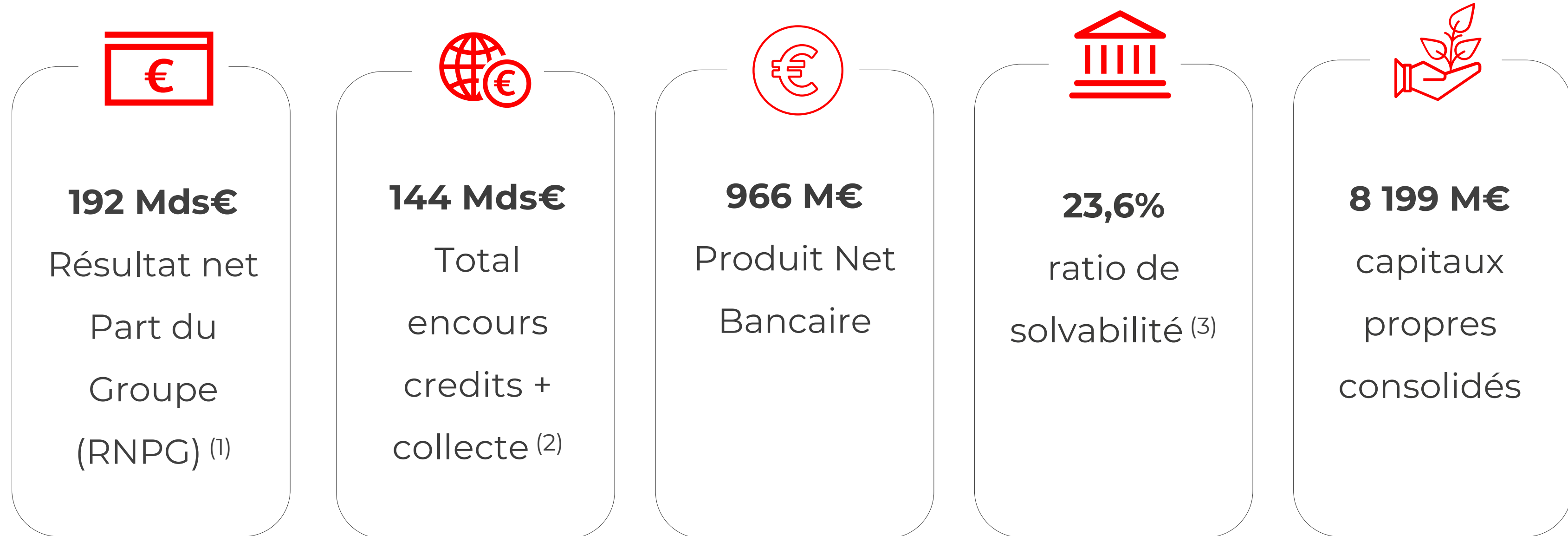
La progression des encours de crédit sur un an illustre la volonté de la banque de continuer à accompagner les Franciliens dans leurs projets.

## Encours crédit

(en milliards d'euros)



# Une performance et une solidité financière au service de notre stratégie



(1) Comptes consolidés en normes IFRS

(2) Bilan et hors bilan, y compris les encours des comptes titres de nos clients.

(3) Estimation du ratio fonds propres CETI pour une exigence phasée de 11,47% depuis mars 2024.

## ... au service du projet d'entreprise UNIQUES



**CLIENTS**  
**90 700**

nouveaux clients en 2024  
(soit + 2 % vs. 2023)



**ENVIRONNEMENT**  
**96 M€**

de réalisations de crédits de  
rénovation énergétique et de  
mobilité verte



**COLLABORATEURS**  
**88%**

de collaborateurs fiers de travailler  
au Crédit Agricole d'Ile-de-France<sup>(1)</sup>  
soit une augmentation de 3 points par rapport à 2023



**MUTUALISTE & SOCIÉTAL**  
**74/100**

notation Ethifinance note 2023  
décernée en 2024 par l'agence  
de notation extra-financière  
Ethifinance ESG Ratings (+2  
points vs. 2022) <sup>(2)</sup>

(1) Réponse à la question « Je suis fier/fière de travailler pour mon entreprise » extraite de l'enquête annuelle « Indice d'Engagement et de Recommandation ».

(2) Note 2023 décernée en 2024 par l'agence de notation extra-financière Ethifinance ESG Ratings. Elle s'appuie sur un référentiel d'une centaine de critères sur les thèmes Gouvernance, Social, Environnement et Parties Prenantes Externes.

# Notre performance environnementale, sociale et de gouvernance



**71 %**

d'encours sur le Livret Engagé  
Sociétaire soit 978 M€



**519**

actions locales solidaires  
et soutiens mécénat

**1,1 Md€**

de fonds propres investis dans  
des supports à impact ESG



**85,5 %**

d'achats réalisés sur le  
territoire en 2024



**219,45 M€**

de Crédits Trajectoire  
Décarbonation réalisés



**61 %**

des réalisations de crédit habitat  
concernent des logements peu  
énergivores, soit 2,6 Mds€

# 2.

## UN MODÈLE D'AFFAIRES DURABLE

# Nos ressources



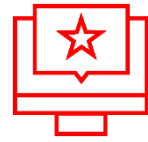
## Nos agences et caisses locales

**271** agences  
**52** caisses locales



## Nos clients

**1,6M** de clients dont  
**417 000** sociétaires <sup>(1)</sup>



## Web

**6** sites internet  
**1** application mobile



## Notre capital

**8,2 Mds€** : capitaux propres consolidés  
**23,6%** : ratio de solvabilité <sup>(2)</sup>



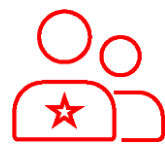
## Nos talents

**4 112** collaborateurs  
**527** administrateurs



## Nos expertises

**28** pôles d'expertises



## Principaux partenaires & filiales

**Partenaires** Pacifica, Predica, Amundi, CA Payment Services, CACIB, CA Leasing & Factoring, CA Indosuez Wealth, CA Technologies et Services, Edmond de Rothschild ...

**Principales filiales** SOCADIF, Bercy Champ de Mars, Bercy Villiot, CA IDF Transitions

(1) Somme des sociétaires des 52 Caisses locales.

(2) Estimation du ratio fonds propres CETI pour une exigence phasée de 11,47% depuis mars 2024.



# Nos engagements stratégiques

# 4

## ENGAGEMENTS STRATÉGIQUES



Banque régionale coopérative, nous nous engageons à investir et innover constamment pour apporter à tous les Franciliens la meilleure qualité de service et de conseil dans une relation proche et loyale.



Acteur engagé, nous agissons pour neutraliser notre impact environnemental et accélérer les transitions de nos clients.



Entreprise à taille humaine, nous permettons à tous nos collaborateurs de se réaliser pleinement dans le travail et agissons pour le progrès social.



Banque mutualiste, nous, administrateurs et collaborateurs, nous accompagnons de façon pérenne nos territoires pour une société plus solidaire et harmonieuse.

# Notre modèle



## Nos savoir-faire

### **Accompagnement des clients**

Écoute, conseils, recherche de solutions spécifiques et adaptées

### **Traitement des opérations**

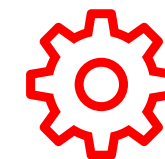
Gestion des opérations, des infrastructures SI et des réseaux

### **Ressources Humaines**

Recrutement et développement des talents

### **Vie coopérative**

Animation de la vie coopérative, partenariats, mobilisation sur le territoire



## Nos activités

### **Banque**

Épargne, crédits, services bancaires et moyens de paiement, Accompagnement à l'international, banque d'affaires, salle des marchés, banque des dirigeants, banque des professionnels de santé

### **Assurance et prévoyance**

Des biens, des personnes

### **Transition énergétique**

Prêts pour l'acquisition et la rénovation de l'habitat; bouquet de services extra-financiers pour les particuliers et les entreprises

### **Immobilier**

Conseil et accompagnement de projets, promotion, financements spécialisés, investissements

## BANQUE UNIVERSELLE DE PROXIMITÉ : UN MODÈLE UNIQUE

Au Crédit Agricole d'Ile-de-France, nous avons à cœur d'être le partenaire bancaire de tous les Franciliens, des plus fragiles aux plus fortunés, des petits commerçants aux entreprises internationales. Nos conseillers en agence de proximité ou en ligne, nos experts métiers sont disponibles et accessibles sur l'ensemble du territoire. Nous accompagnons nos clients franciliens dans tous les moments de leur vie, au quotidien et dans les projets structurants, avec une palette complète de produits et services bancaires adaptés à leurs besoins. L'universalité de notre modèle est portée par nos collaborateurs et nos administrateurs qui partagent les valeurs de solidarité, de proximité et de responsabilité.



# Nos résultats



## CLIENTS

**4,6/5** avis de clients <sup>(1)</sup>

**+7** : Indice de  
Recommandation  
Client stratégique <sup>(2)</sup>

**90 700** nouveaux  
clients  
(+2 % vs. 2023)



## TALENTS

**425** recrutements  
en CDI

**4 112** collaborateurs

**53,1** heures de  
formation en  
moyenne par  
collaborateur  
(+ 3 points vs. 2023)



## AGENCES & DIGITAL

**7,1 M** d'appels en  
agence

**3,4 M** d'emails traités  
en agence dont 89,6 %  
en moins de 24 h

**21,5 M** de connexions  
moyennes mensuelles  
sur l'espace client  
(ca-paris.fr, Ma Banque)



## FINANCE

**966 M€** : Produit  
Net Bancaire

**144 Mds€** : Encours  
de collecte<sup>(3)</sup>  
+ Encours de crédit

**192 M€** : Résultat  
Net, Part du Groupe



## ESG

**1,1 Md€** investis pour  
compte propre dans  
des supports à  
impact ESG <sup>(4)</sup>

**74/100** note 2023  
décernée en 2024  
par l'agence de  
notation extra-  
financière  
EthiFinance ESG  
Ratings (+2 points vs.  
2022<sup>(5)</sup>)

(1) Moyenne des 24 175 avis déposés en 2024. L'avis des clients est recueilli via un mail ou un SMS, au fil de l'eau en fonction des parcours vécus par les clients, sur une échelle de 5 étoiles.

(2) L'indice de Recommandation Client stratégique s'obtient en retirant au pourcentage des promoteurs (clients donnant une note de 9 à 10) le pourcentage des détracteurs (clients donnant une note de 0 à 6). Les neutres ne sont pas comptabilisés (clients donnant une note de 7 à 8).

(3) Bilan et hors bilan, y compris les encours des comptes titres des clients.

(4) Sont retenus dans cet indicateur les obligations durables, sociales et vertes ainsi que les fonds non cotés à impact.

(5) Cette notation extra-financière (anciennement Gaïa) s'appuie sur un référentiel d'une centaine de critères sur les thèmes Gouvernance, Social, Environnement et Parties Prenantes Externes;

# Nos impacts



## CLIENTS

**14 698** projets immobiliers financés

**4,18 Mds€** de réalisations de crédits habitat

**6,8 Mds€** de réalisations de crédits aux professionnels et entreprises

**93 %** de taux de satisfaction pour la gestion des sinistres en 2023



## TALENTS

**88 %** des collaborateurs sont fiers de travailler pour leur entreprise <sup>(1)</sup>

**6,3 %** de personnes en situation de handicap parmi les salariés (chiffre 2023)

**99/100** index égalité femmes-hommes



## ESG

**529** actions locales

**21** soutiens mécénat

**1046** entretiens ESG réalisés avec nos clients entreprises en 2024

**25,1 K tCO2eq**  
Bilan Carbone Corporate (Scope 1, 2, 3 hors financements) en 2024

merci

